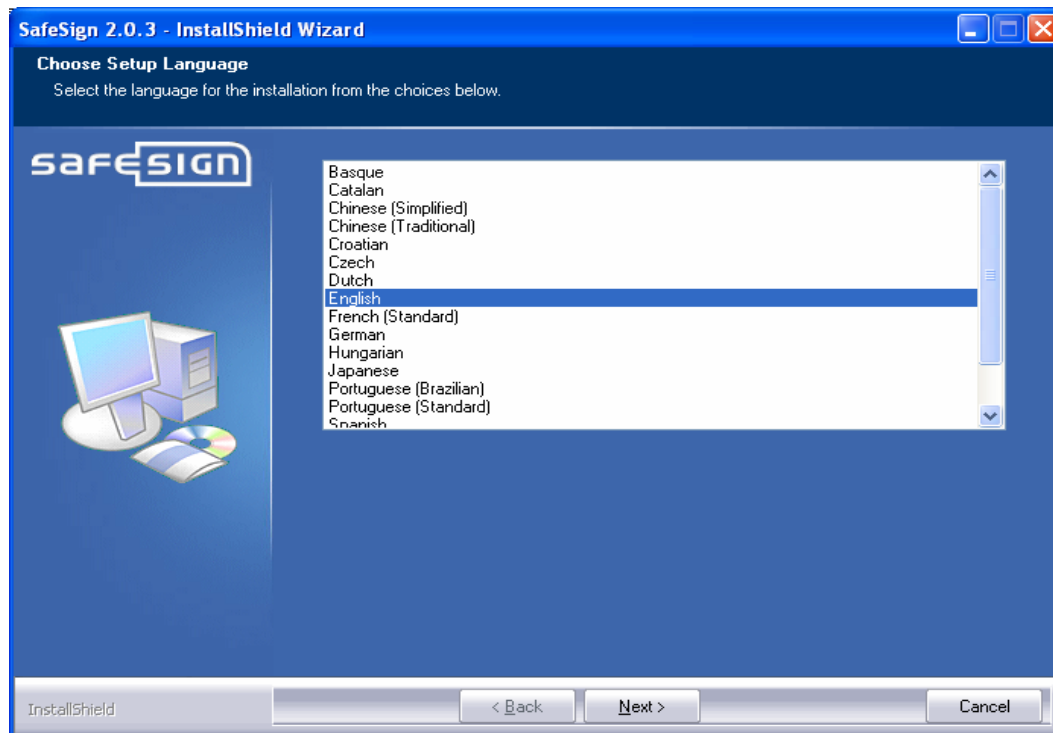


## Instalacija Safe SIGN

Na priloženom CD-u pronaći folder **SafeSign**  
i iz njega startovati fajl **SafeSign-Standard-2.0.3-admin.exe**.

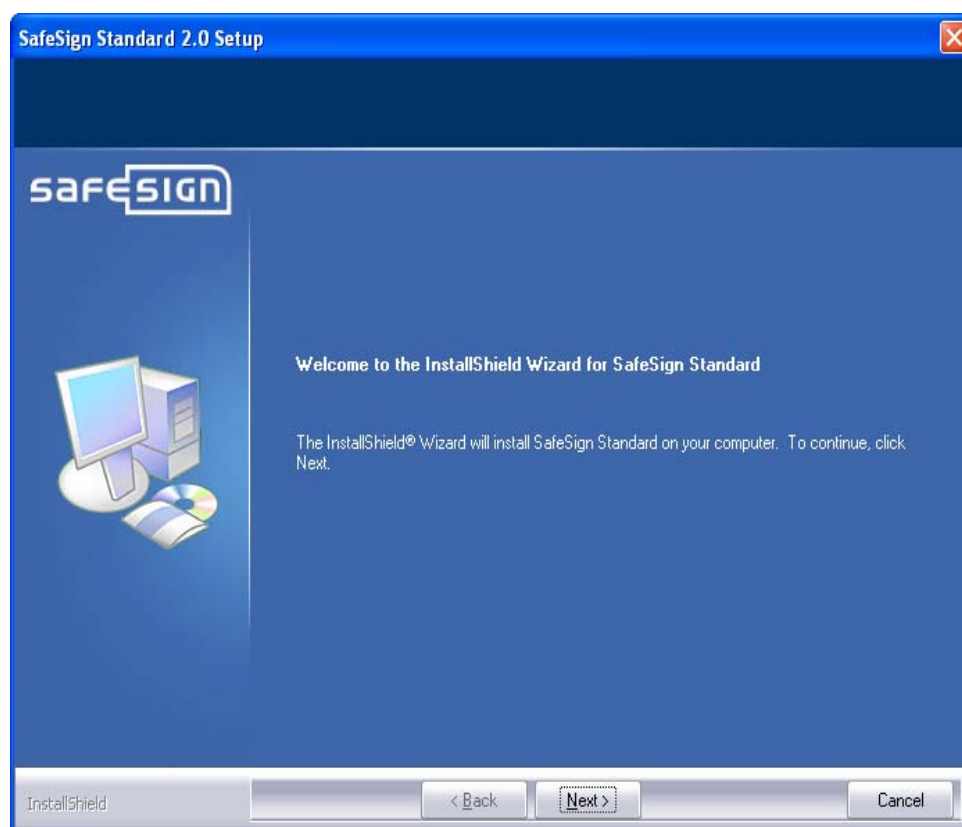
Nakon toga uraditi instalaciju kao što je prikazano na sledećim slikama.

Na prvom prozoru izaberite jezik na kome ćete raditi instalaciju (u daljem uputstvu korišćen je Engleski) I kliknuti na **Next >** (*Slika 1.*)



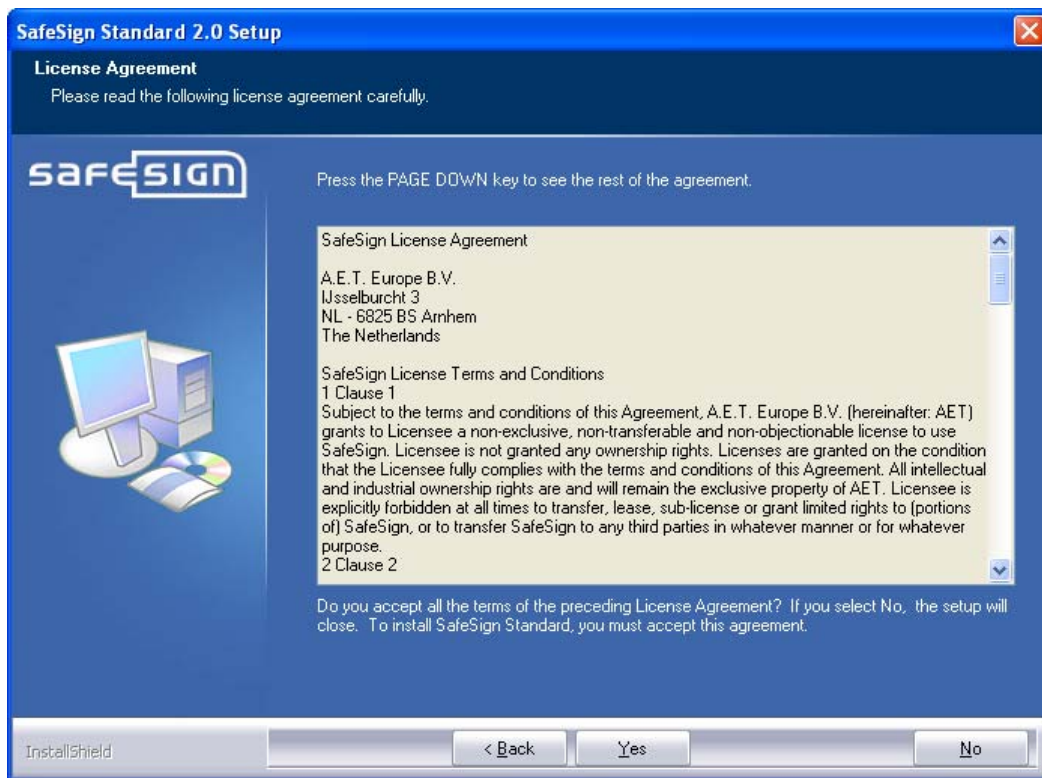
Slika 1.

Pojavit ce Vam se slika 2 .Ponovo kliknite na **Next>**



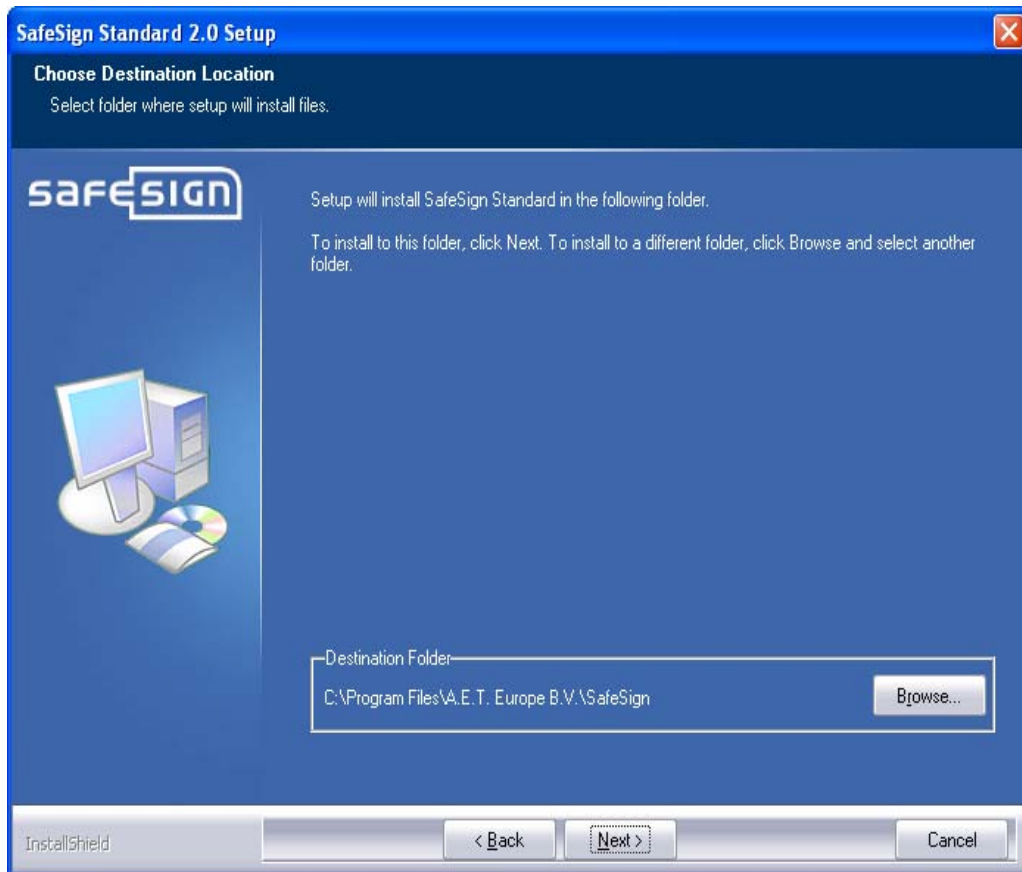
Slika 2.

Na sljedećem ekranu (*Slika 3.*) se pita da li prihvatate licencu. Izaberite odgovor **Yes**.



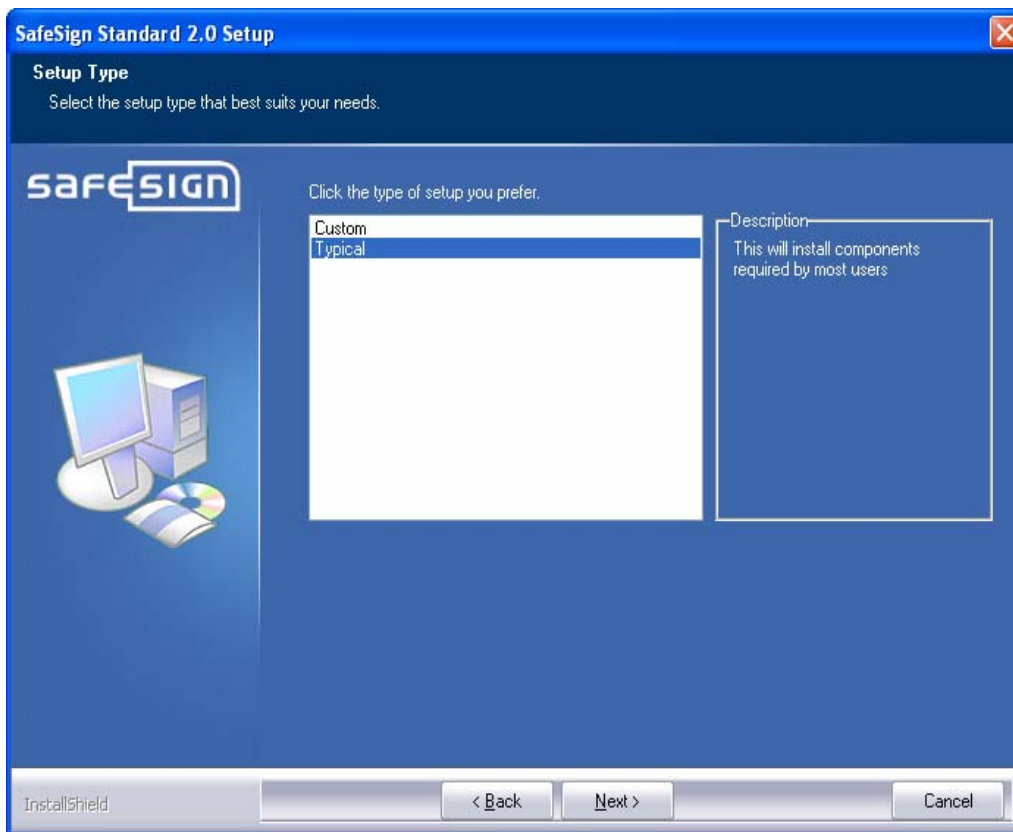
**Slika 3.**

Na sljedećem ekranu (*Slika 4.*) birate folder u kome će se smjestiti ovaj softver. Prihvatite ponudjeni. Dakle, pritisnite **Next >**.



**Slika 4.**

Na slijedećem ekranu (*Slika 5.*) birate vrstu instalacije. Izaberite ponudjenu (Typical). Dakle, pritisnite **Next>**



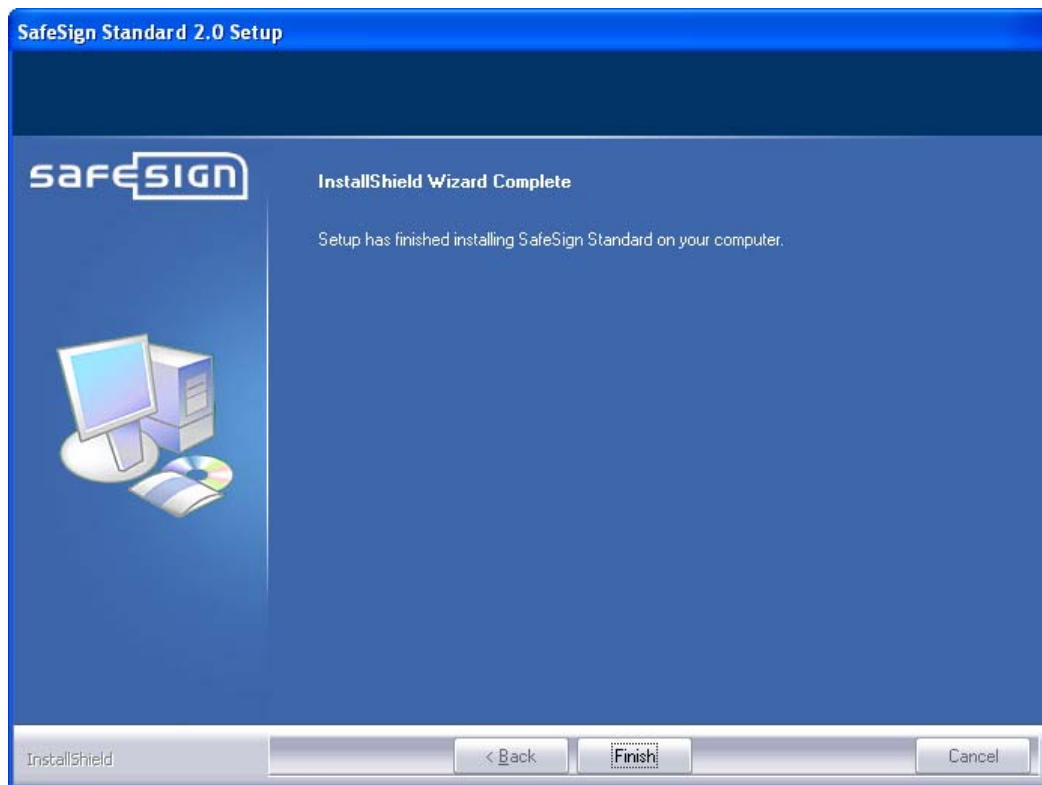
**Slika 5.**

Na slijedećem ekranu (*Slika 6.*) takodje pritisnite **Next>**



**Slika 6.**

Na sledećem ekranu (slika 7.) bit ćete obaviješteni da je instalacija završena. Pritisnite dugme **Finish**.



**Slika 7.**

Sad je instalacija za kartice **Safe Sign** završena.